



OCOVA 2007

Financement de l'innovation
Aides aux projets de R&D
& Aides aux PMES



Sommaire

- Aides Régionales et les PRIDES
- Les Aides Nationales et les Pôles de Compétitivité
- Le 7ème PCRD
- Le Projet InnoDeal
 - Introduction
 - Résultats des Consultations
- Eléments de réflexion



PRIDES



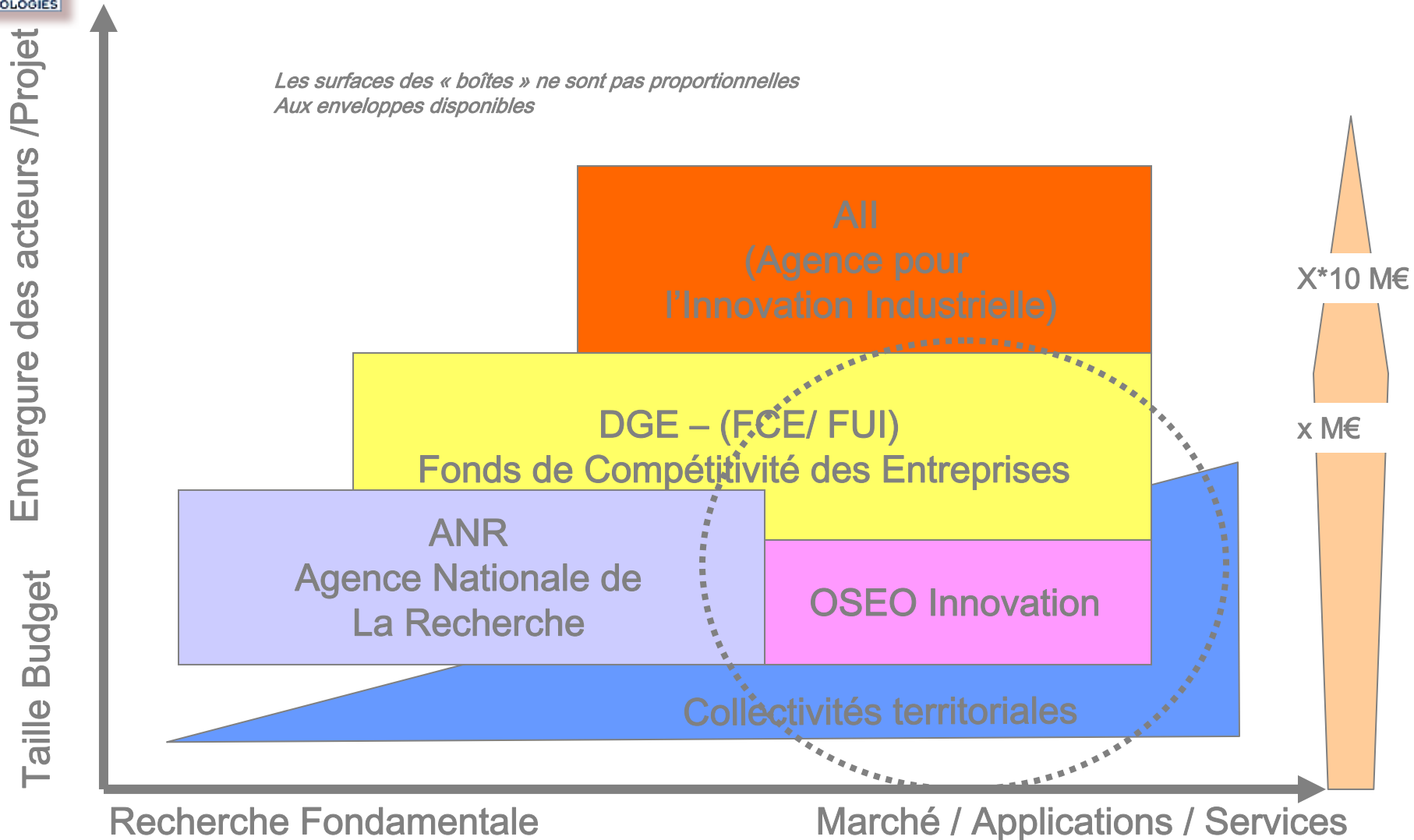
- Pôles Régionaux Innovation et de Développement Economique Solidaire (axe 1 du SRDE)
 - Rassembler des entreprises intervenant dans un même secteur d'activité et les inciter à coopérer entre elles
- 17 réseaux labellisés PRIDES dont les pôles de compétitivité
- Aide à l'animation des PRIDES : 2M€ par an
- Action Collectives interentreprises (hors R&D) des PRIDES (fonctionnement) : 2,5M€ par an
- Projet collaboratifs R&D au titre de l'APRF (partenariat OSEO) ou du FUI : plusieurs M€/an
- Aide directe aux entreprises des PRIDES (CDE - prêt au développement à taux zéro sur dépenses immatérielles) : plusieurs M€/an

Financements Régionaux des Entreprises

Prêts à taux 0	CDE	PRCI
Appartenance PRIDES	Oui	Non
Siège Social	PACA	PACA
Effectifs	< 250	Petite ou très petite entreprise
Age de l'entreprise	+ 3 ans	- 3 ans
Plafond	300k€	150k€
Nombre (au 31 Août 2007)	+ 10	+ 10
Montant Total (au 31 Août 2007)	Env. 2 M€	> 1 M€



Aides aux projets - Le cadre national



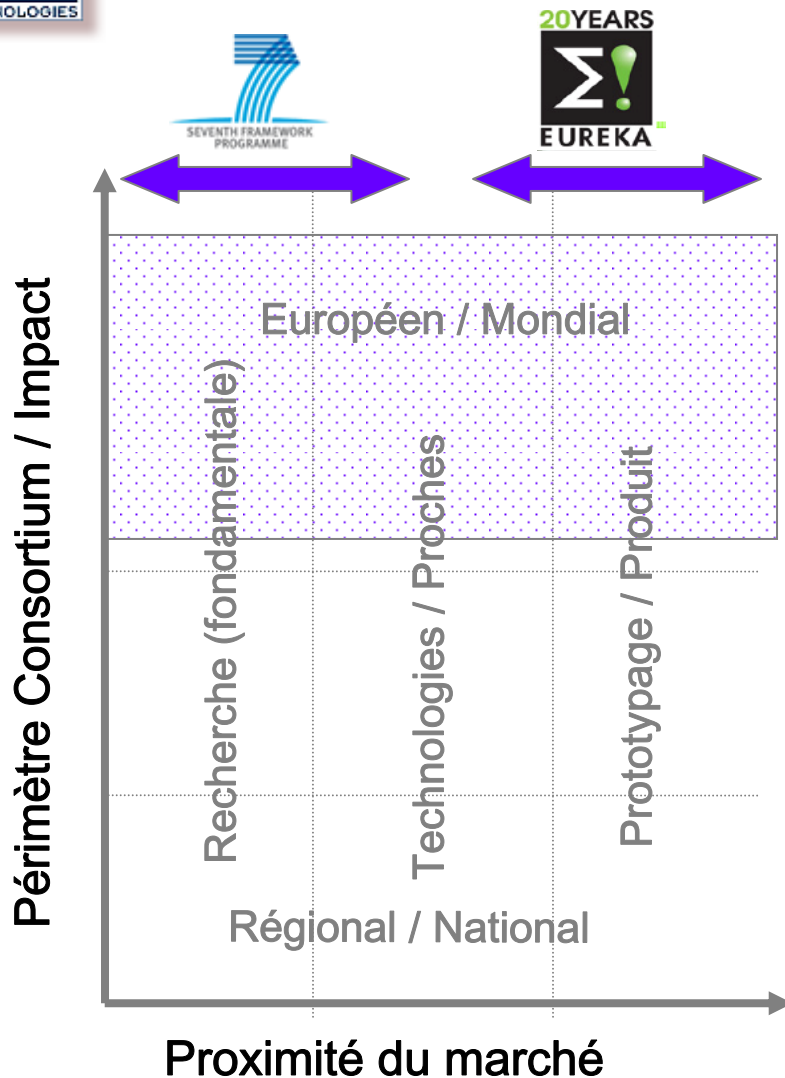


Modes d'intervention

Organisme	Mode intervention Spécifique	Soumission	Autre
 (FCE/FUI)	Subvention < 30% assiette 45% PME « zonées »	AAP Générique (Prochain Appel clos 1 Dec 2007)	Aide Moyenne 2006: 2M€ / Projet Principe Sélection < 5 mois <small>(Source : Site Web DGE)</small>
	« Bonus Projet de pôle » Complément 2006 = 5.72 M€	AAP Thématiques	Moyenne 2006 / acteur : 9k€ Moyenne 2006 / projet : 720k€ 1M€ en 2006 pour les PM <small>(Source : Site Web ANR)</small>
	Subvention	AAP Générique (Mars et Juin) + Cofinancements FUI	AAP Projets < 1M€ Sur pré-sélection FUI



Les financements Européens



▪ PCRD

- Coopération (Recherche collaborative) **32Md€**
- Capacities (Coopération dont PME) **4Md€**
- Retour annuel France estimé: **90M€** pour les PME



▪ EUREKA

- Approche Générique
- « Initiatives » ou Clusters Eureka





PCRD7 & PME – Coopération

(Recherche coopérative 32Md€)
Sur AAP Thématiques

▪ Thématiques (budgets 2007/2013)

- Santé: 6050M€
- Alimentation, agriculture, biotechnologies: 1935M€
- **ICT – 9114M€**
- Nanosciences, Nano technologies, matériaux et nouvelles technologies de production: **3500M€**
- Energie: 2300M€
- Environnement : 1900M€
- Transport & aéronautique:4180M€
- Sciences Socio-économiques:610M€
- Espace: 1430M€
- Sécurité: 1350M€

▪ Spécificités PME

- 15% Montant « dédiés »
- Accroissement taux de Financement (jusqu'à 75%)
- Système de fonds de garantie (5% de la contribution) se substitue à la responsabilité collective
- Plus de vérification de la viabilité des participants (<500K€) sauf coordinateur



Excellence Scientifique & Technologique **Européenne**
Stratégie de Coopération



PCRD7 & PME Capacités

(Mesures en faveur de la recherche appliquée dans les PME - 1,4Md €)

- Projets Coopératifs (Ex-Crafts)
 - Projets entre **0,5 et 1,5M€** nouveaux produits & procédés – cycle « court » - 1 à 2 ans
 - Externalisation d'une partie de la R&D auprès de RTD « performer » : (Labos, Centres de Recherches, PME High Tech « spécialisées »)
 - 3 PME + 2 RTD « Performer » + utilisateurs
 - Financement: Jusqu'à **110%** de la valeur des prestations
 - Assouplissement des droits d'accès à la P.I
- Recherche pour des groupements de PME
 - Développement de Technologies communes
 - 10 à 15 participants mais 4 à 5 actifs
 - Activités de « dissémination »
 - 1ers Appels Juin 2007 – **58M€**



Développement de Technologie / Démonstrateurs
Stratégie Technologique Claire / Coopération



PCRD 7 – ICT – Calls 2007

- **Call 1**
 - Infrastructures Sécurisées
 - Components Nat

**Clôt
Mai 2007**

-
 ■ 1.2 Md€

- **Call 2**
 - Micro & Nanosystèmes

**Clôture
Oct 2007**

-
 ■ 500 M€

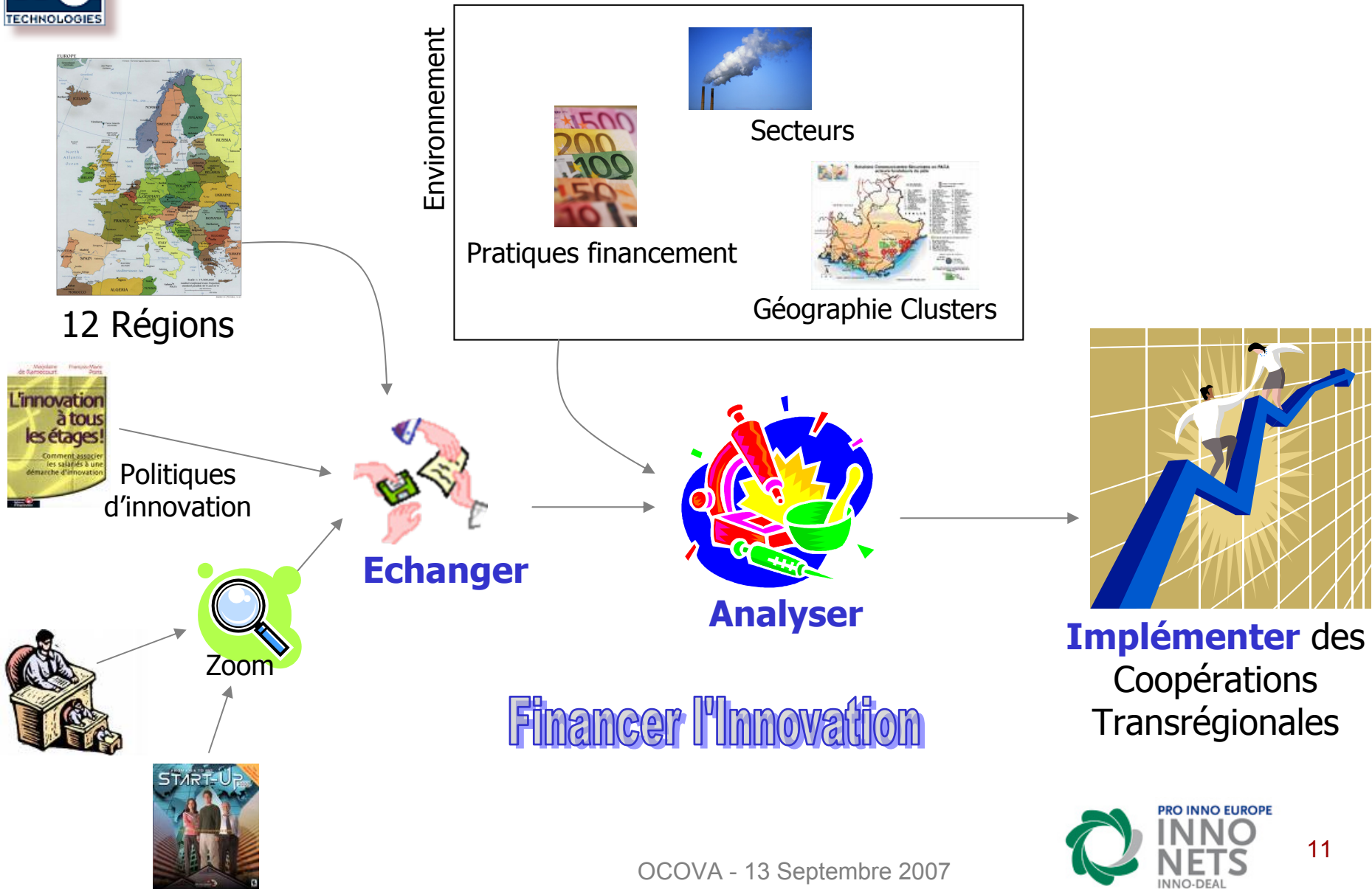
- **Call 3**
 - Systèmes

**Clôture
Mar 2008**

-
 ■ 265 M€



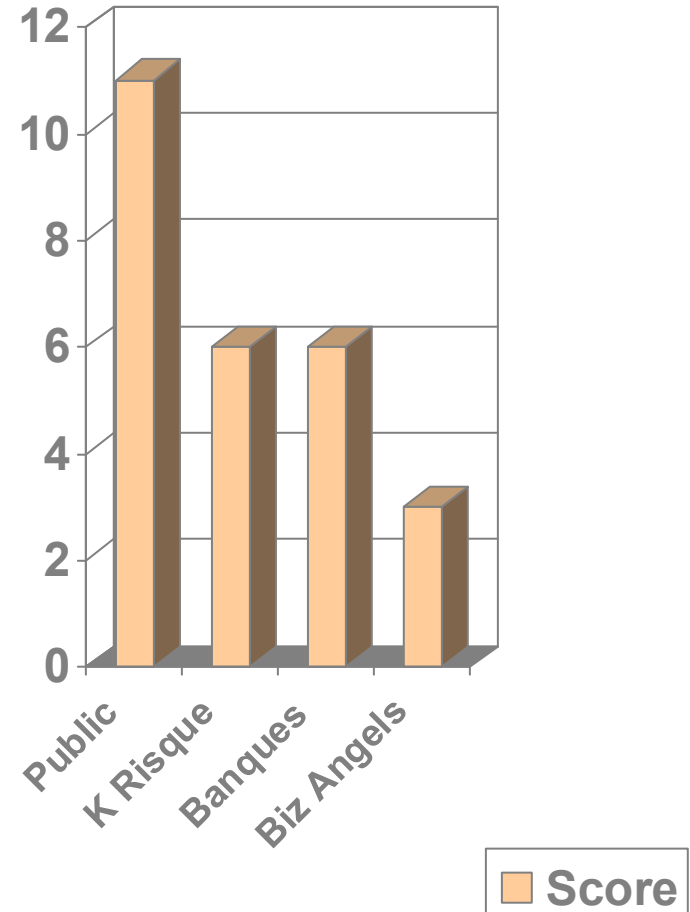
INNODEAL - Objectifs





INNODEAL – Résultats Intermédiaires

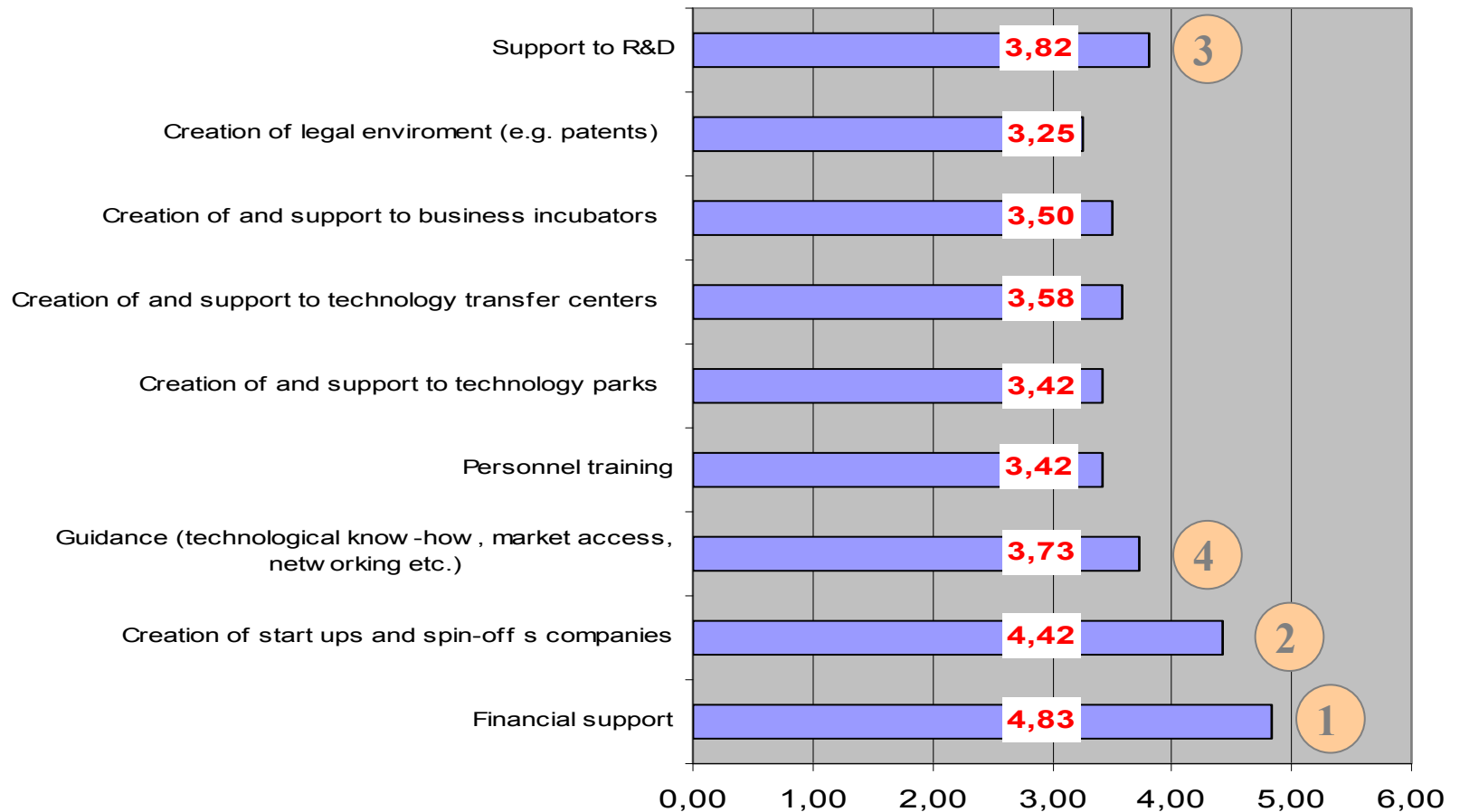
- Enquête européenne sur les acteurs clés du financement de l'innovation
 - Focus Startups et Spin offs
 - Identification des acteurs clés
- Les résultats de l'enquête effectuée sur 12 régions montrent :
- La majorité des régions interrogées considèrent que les « clusters » sont des forces économiques et des « drivers » de l'innovation de premier rang





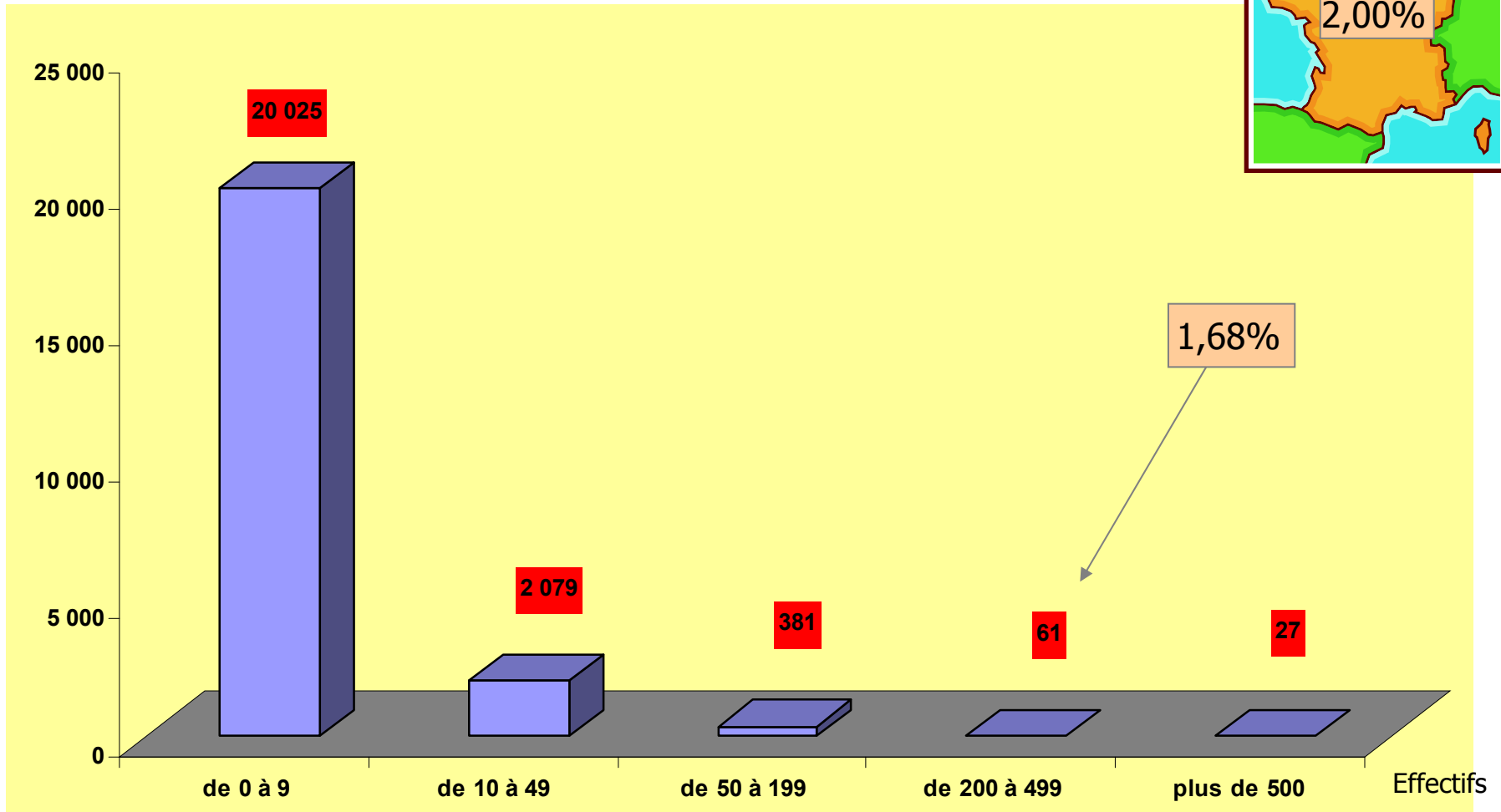
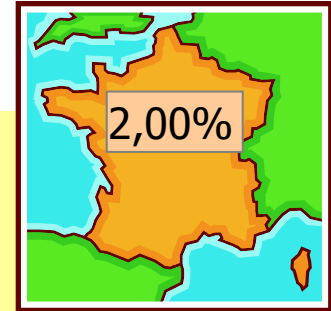
INNODEAL – Résultats Intermédiaaires

Importance of innovation policy - PACA Results





L'Industrie en PACA en 2006



Source INSEE – Drire 2006



Taux de Création d'Entreprises

Evolution du taux de création

	2000	2001	2002	2003	2004	2005	2006
Provence-Alpes-Côte d'Azur	11,0	10,9	10,7	11,3	11,8	11,3	11,6
France	9,1	8,8	8,7	9,6	10,3	10,1	10,5

Source : Insee - Répertoire des Entreprises et des Etablissements

Création Entreprises	2005	2006	Ratio Paca / France
Industrie	1330	1315 (104)*	10,2 %
Total (Toutes activités)	24995	25475	10,9 %

Source : Insee – Répertoire des Entreprises et Etablissements

PACA #1 après IDF pour la création d'entreprises... mais taux de mortalité élevé (supérieur aux autres régions française, 42%)

(*) Nombre d'entreprises dites innovantes ayant bénéficié de l'aide des incubateurs
 – Taux de survie élevé de 94% après 3 à 5 ans



Autres éléments de réflexion

- Quelles sont les forces et les faiblesses de notre système local de financement de l'innovation ?
 - Amorçage ?
 - Croissance ?
 - BAN ?
 - ...
- L'Accompagnement en Région permet-il une compétitivité accrue des entreprises ?
 - Business Development et le Marketing ?
 - International & Europe ?
 - Pépinières et Incubateurs ?
 -